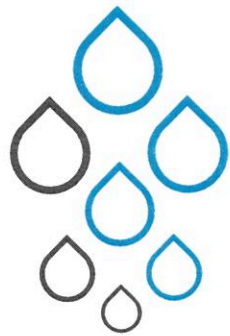
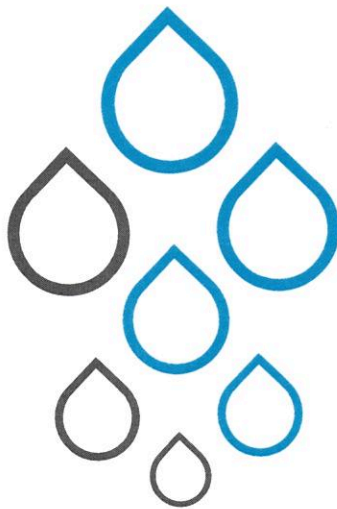


WZÓR 1.

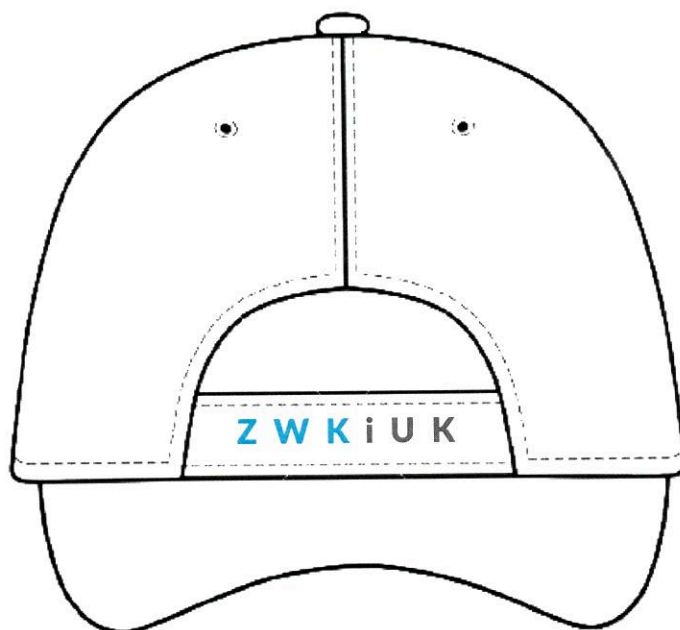


**Z W K i U K**  
ŚWIEBODZIN

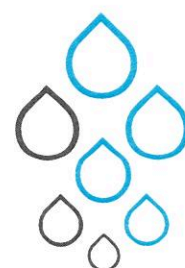
WZÓR 2.



**Z W K i U K**



2.1.5 CZAPKA

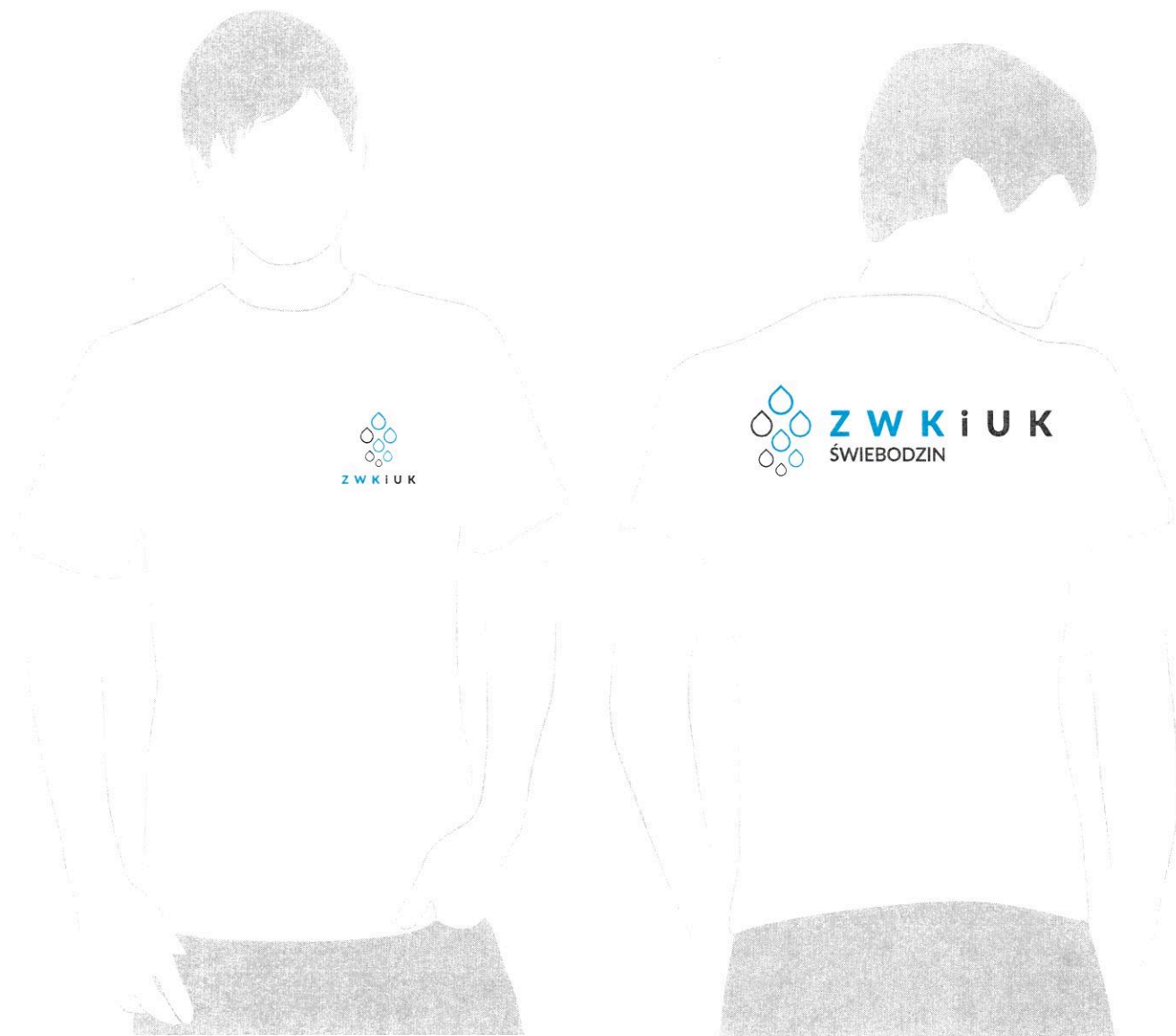


# ZNAKOWANIE ODZIEŻY

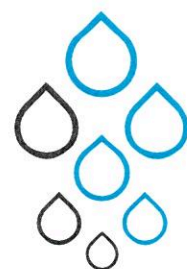
Odzież pracowników zakładu powinna być oznaczona logo ogólnym lub pionowym albo też sygnetem.

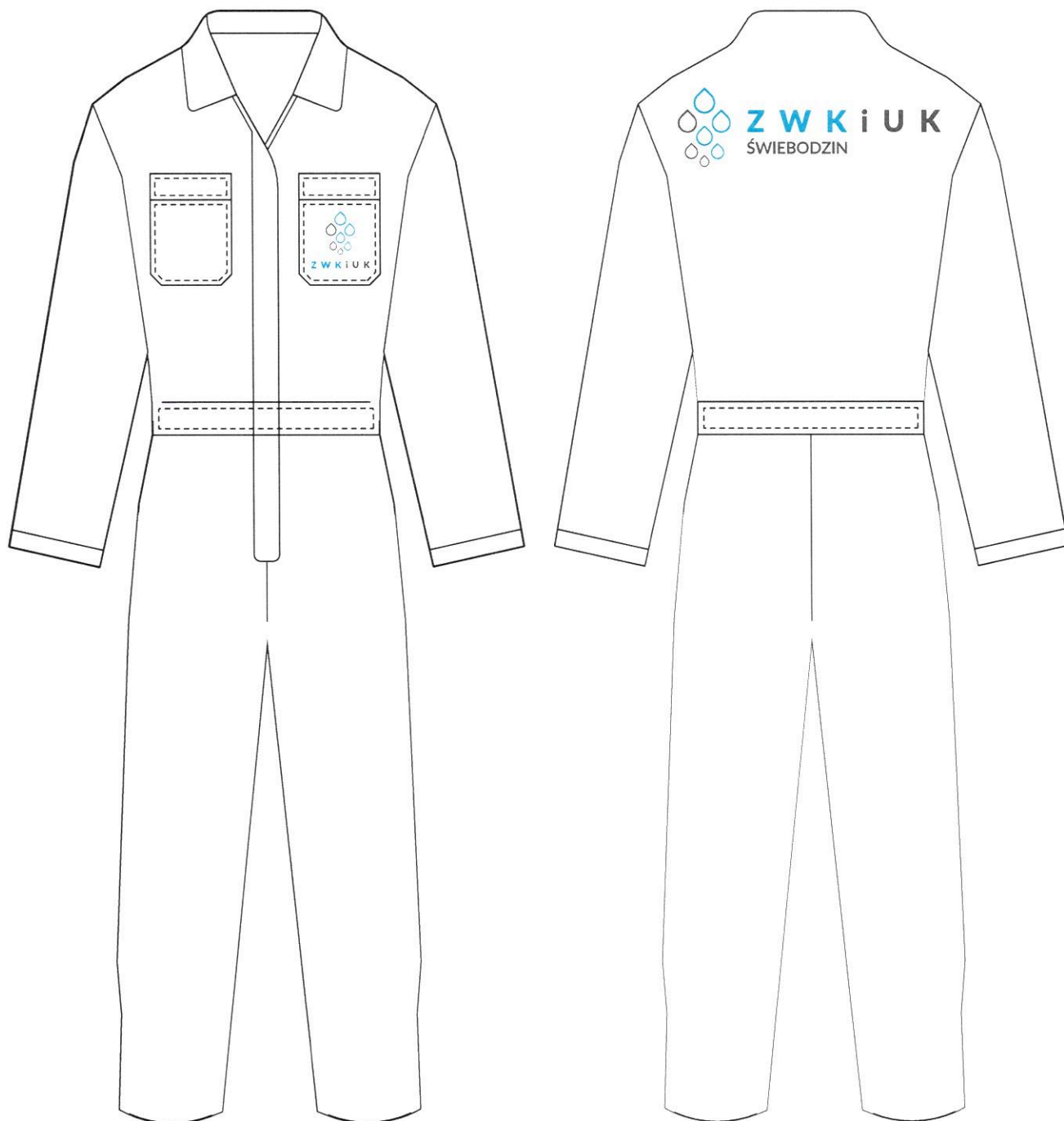
Ilustracje pokazują możliwe lokalizacje sygnetu bądź całego logo.

Znak może być haftowany lub nadrukowany.

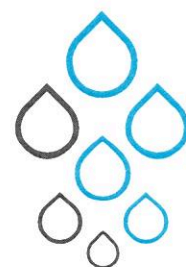


### 2.1.1 T-SHIRT





2.1.4 ODZIEŻ ROBOCZA





50